

# Atelier sur les bourses

Hiver 2026

# Services à la Communauté Étudiante (SCE)

Présentation

## SCE

### Réussite et bien-être

- Soutien aux études
- Soutien psychologique et ressources d'aide
- Soutien aux étudiants en situation de handicap

### Vie étudiante

- Accueil et intégration
- Vie étudiante
- Logement
- Rentrée universitaire

### Bourses et aide financière

- Aides financières gouvernementales
- Bourses d'études
- Soutien socio-économique



## Plan de l'atelier

1. Sources de financement des bourses
2. Catégories de bourses
3. Répertoire des bourses
4. Formulaire en ligne
5. Dossier de candidature
6. Bourses externes
7. Nos coordonnées
8. Période de questions

# Source de financement des bourses



# Sources de financement

Différentes sources pour différentes bourses

## Bourses

Ministère de l'Éducation de  
l'enseignement supérieur  
Programme d'Aide Financière aux  
Études (AFE)

Fonds gouvernementaux  
Fonds pour la recherche CRSH,  
CRSNG, FQRSC, etc.

Fondation HEC Montréal  
Donateurs privés

Bourses externes  
Rhodes, AUCC, etc.

# La Fondation HEC Montréal

Un élan de générosité qui façonne l'avenir

« Grâce à la générosité des donateurs, la Fondation HEC Montréal peut aider financièrement les étudiants de l'École en offrant de nombreuses bourses. »







# Catégories de bourses

# Catégories de bourses

Les différents types de bourses offerts



**Admission**  
Automne - Hiver



**Besoin financier**  
Automne - Hiver



**Encouragement**  
Automne - Hiver



**Excellence**  
Automne - Hiver



**Mobilité**  
Automne - Hiver



**Recherche**  
Automne - Hiver



**Leadership**  
Hiver



**Entrepreneuriat**  
Hiver



# Où trouver l'information ?

[www.hec.ca](http://www.hec.ca) > Financer mes études > Bourses

- Catégories de bourses
- Répertoire des bourses
- Outils et guides

Période du concours : **15 au 27 janvier inclusivement**





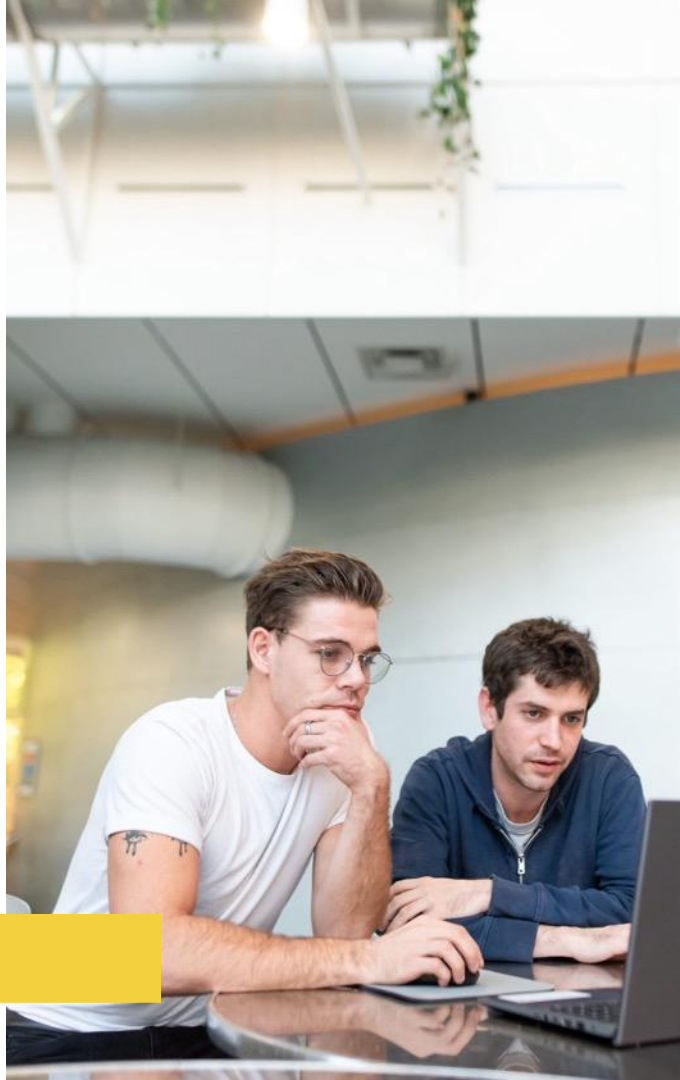
## Principal critère d'admissibilité

Avoir complété et réussi un trimestre de votre **programme d'études actuel** pour être éligible aux concours de bourses.

# Bourses de soutien financier

Une aide pour un besoin ponctuel

- Critère principal : Vivre une **situation financière difficile** ponctuelle
- Avoir une moyenne cumulative adéquate
- Compléter **un seul formulaire en ligne** pour toutes les bourses de soutien financier et d'encouragement
- Fournir les pièces justificatives demandées
- Confidentialité des candidats et des boursiers





# Bourse d'encouragement

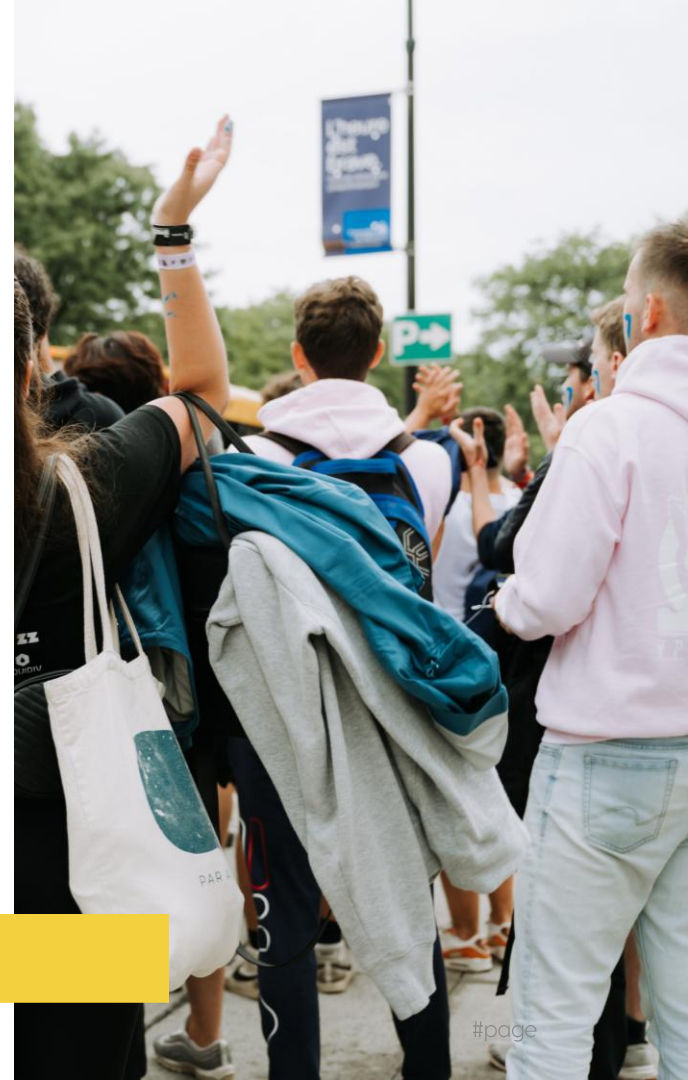
## Reconnaissance de la persévérance

- Critère principal : **L'effort et la persévérance**
- Avoir une moyenne cumulative adéquate
- Compléter **un seul formulaire en ligne** pour toutes les bourses de soutien financier et d'encouragement
- Fournir les pièces justificatives demandées

# Bourses de leadership

## Souligner l'implication

- Critère principal : Se démarquer par une **implication ou une réalisation**
- Avoir une moyenne cumulative adéquate
- Implication des 12 derniers mois
- Compléter **un seul formulaire en ligne** pour toutes les bourses d'implication et de leadership
- Fournir les pièces justificatives demandées





# Bourses d'entrepreneuriat

## Encourager l'entrepreneuriat

- Critère principal : présenter un **modèle d'affaires**
- Avoir une moyenne cumulative adéquate
- Compléter **un seul formulaire en ligne** pour toutes les bourses d'entrepreneuriat
- Fournir les pièces justificatives demandées (page suivante)





# Bourses d'entrepreneuriat

## Pièces justificatives

- Modèle d'affaires (à l'intérieur du formulaire)
- Vidéo (Maximum deux minutes)
- Lettre d'appui (1 par candidat, maximum 1 page)
- CV
- Lien vers votre page LinkedIn



# Bourses d'excellence

## Récompenser l'excellence

- Critère principal : **L'excellence du dossier scolaire**
- Moyenne cumulative d'environ 3,7 et plus
- Compléter **un seul formulaire en ligne** pour la plupart des bourses (certaines exceptions s'appliquent)

*Certaines bourses sont attribuées sans dépôt de candidature.*





# Bourses de recherche

Aider à financer les projets de recherche

- Critère principal : Présenter un projet de recherche de qualité et conforme aux exigences
- Avoir un bon dossier universitaire
- Compléter une demande par concours
- Fournir les documents exigés
- Le projet ne doit pas être entièrement subventionné

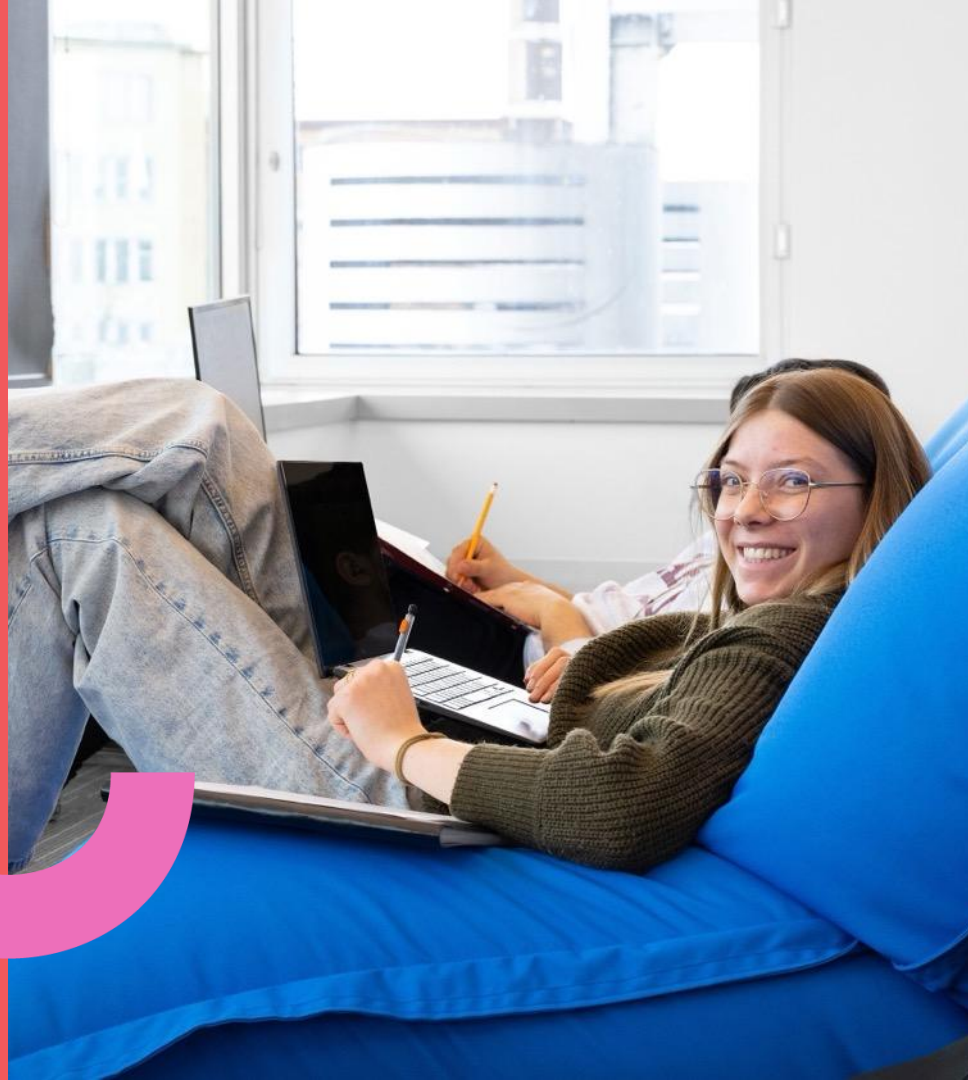
# Bourses de mobilité

## Appui pour la mobilité dans le cadre des études

- Programme d'échanges internationaux (PEI) (BAA) – Campus régional avec déplacement
- École d'été en management de la créativité (MOSAIC)
- Participation à un sommet jeunesse international (Youth Forum)
- Bourse de mobilité internationale et de courts séjours hors Québec (M. Sc.)
- Projets non ou peu rémunérés reconnus par le programme (Collecte de données, Projet supervisé, Stage, Autres projets internationaux.)



# Répertoire des bourses



# Répertoire des bourses

## Fiches de bourses

Accès au répertoire : HEC.ca > Étudiants > Financer mes études > Bourses > Répertoire des bourses

- Informations générales
- Dates et montants
- Conditions d'admissibilité
- Évaluation du dossier
- Dossier de candidature et lien vers le formulaire



# Formulaires en ligne



# Formulaire en ligne

Un seul formulaire par type de bourses :

- Soutien financier et Encouragement
- Entrepreneuriat
- Excellence (sauf exceptions)
- Implication et leadership

[Exemple de formulaire](#) (Le lien ne fonctionne qu'en période de concours)



# Dossier de candidature



# Dossier de candidature

Les étapes à suivre



# Dossier de candidatures



## Exemple d'une candidature complète

### Documents personnels

- Curriculum vitae
- Budget complet et cohérent
- Réponses aux questions du formulaire et lettre de motivation pour certaines bourses

### Pièces justificatives

- Relevé de notes de HEC Montréal
- Relevé de calcul de l'AFE
- Lettre de recommandation pour certaines bourses seulement ([sae.candidatures@hec.ca](mailto:sae.candidatures@hec.ca))
- Copie du bail
- Copie des certificats de naissance des enfants
- Autres selon les caractéristiques de la bourse

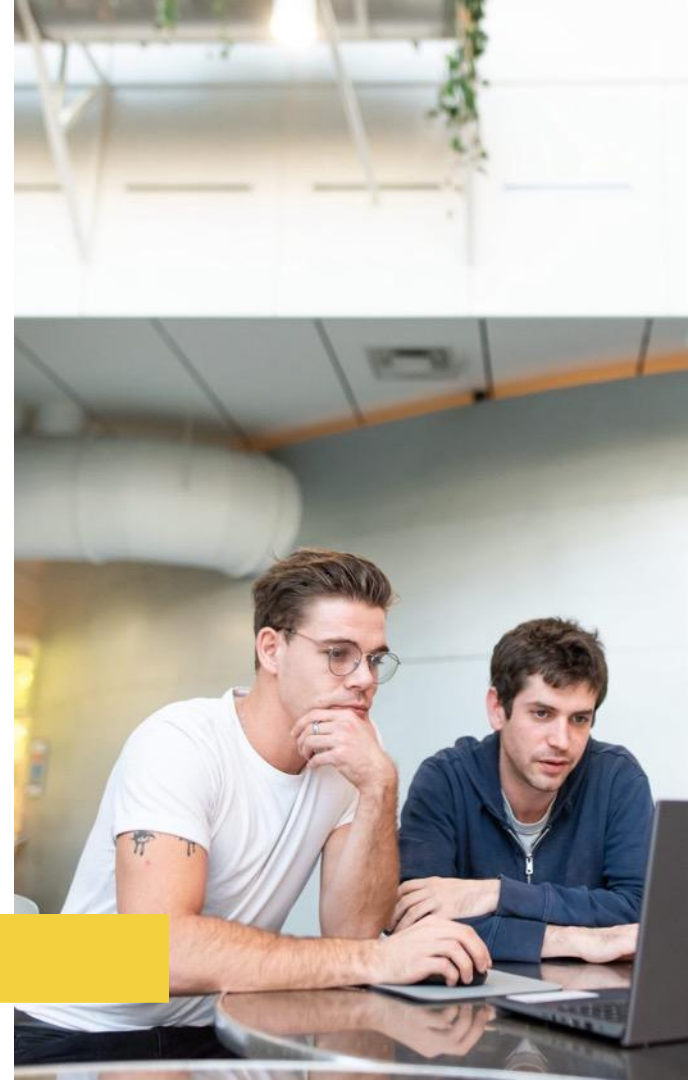


**Bourses  
externes**

# Bourses externes

## Les bourses non-gérées par HEC Montréal

- Liste de plusieurs bourses externes disponible sur le répertoire des bourses
- La liste est mise à jour régulièrement mais non exhaustive.



# Comment financez-vous vos études ?

## Liste de vérification (checklist)

1. Déterminez le coût des frais de scolarité pour votre programme:

Consultez le **coût total** pour votre programme d'études [ici](#).

2. Ajouter les frais de subsistance pendant la durée de vos études:

Définissez vos frais de subsistance grâce à notre outil budgétaire [ici](#).

3. Planifiez vos sources de revenus pendant vos études:

Sources de financement	Montant	Précisions
<input type="checkbox"/> <a href="#">Aide financière aux études (AFE)</a>	Variable 1 portion en prêt 1 portion en bourse	<ul style="list-style-type: none"><li>Vous pouvez faire une demande de prêts et bourses chaque année, tant que vous êtes admissible au Programme.</li><li>Le taux de prêt gouvernemental est le plus avantageux sur le marché et les conditions de remboursement sont compétitives</li></ul>
<input type="checkbox"/> <a href="#">Bourse de la Fondation HEC Montréal</a>	1000 à 20 000\$	<ul style="list-style-type: none"><li>Deux concours de bourses ont lieu chaque année (au trimestre d'automne et au trimestre d'hiver).</li><li>Participez aux séances d'informations et déposez votre dossier de candidature lorsque requis</li></ul>
<input type="checkbox"/> <a href="#">Programme de bourses d'organismes subventionnaires</a>	7 500\$ 20 000 à 27 000\$/an 25 000 à 40 000\$/an	(1er cycle-stage de recherche) (M.Sc.) (PhD.)
<input type="checkbox"/> Autres bourses (comme <a href="#">MITACS</a> )	Minimum de 15 000\$	Les bourses du programme MITACS visent le perfectionnement professionnel. Il s'agit donc d'une bourse offerte pendant un stage. Pour les étudiants à la maîtrise et au doctorat.
<input type="checkbox"/> Autres revenus ( <a href="#">emplois</a> ? <a href="#">REEE</a> ? Etc.)	Variable	Prévoyez-vous <a href="#">travailler</a> à temps partiel durant l'année scolaire? Durant l'été? Est-ce qu'une portion de vos études est financée par vos parents ou proches? Est-ce qu'une portion de vos frais de scolarité sera payée par de l'épargne personnelle ou un <a href="#">REEE</a> ?

TOTAL DE VOS REVENUS:





# Nos coordonnées

Écrivez-nous pour toutes questions !

## Services à la Communauté Étudiante

- Bourses : [sae.bourses@hec.ca](mailto:sae.bourses@hec.ca)
- AFE : [sae.afe@hec.ca](mailto:sae.afe@hec.ca)

## Direction administrative

- Bourses admission M.Sc. et Ph. D. : [analyste.bourses@hec.ca](mailto:analyste.bourses@hec.ca)



Merci

