

FONDATION HEC MONTRÉAL

Total des fonds : 76,9M\$

Total de la campagne 2010-2011 : 6,3M\$

Bourses remises en 2010-2011 grâce à la générosité des donateurs : 711 550 \$

Provenance des dons

Diplômés et amis	60 %
Entreprises	31 %
Étudiants	3 %
Membres du personnel	2 %
Fondations	2 %
Événements	2 %

Affectation des dons

Fonds capitalisés	47 %
Bourses	25 %
Recherches et fonds des connaissances	13 %
Affectations générales	7 %
Infrastructure et projets spéciaux	5 %
Projets étudiants	3 %

HEC MONTRÉAL

HEC Montréal

3000, chemin de la Côte-Sainte-Catherine
Montréal (Québec)
H3T 2A7
CANADA

Téléphone :
514 340-6000

www.hec.ca

HEC Montréal est affiliée à l'Université de Montréal.



Soucieuse de l'environnement, HEC Montréal privilégie l'utilisation de papier recyclé fabriqué au Québec dans le respect de normes environnementales reconnues.

Le contenu de ce dépliant est présenté sous réserve de modifications. Also available in English.

CORPS PROFESSORAL ET PERSONNEL ENSEIGNANT

PAR SERVICE D'ENSEIGNEMENT¹

Affaires internationales	16
Économie appliquée	28
Finance	25
Gestion des opérations et de la logistique	17
Gestion des ressources humaines	17
Managemnt	56
Marketing	27
Méthodes quantitatives de gestion	25
Sciences comptables	41
Technologies de l'information	21

1. Comprend les professeurs titulaires, agrégés, adjoints, invités et visiteurs (à l'exception des professeurs en congé sans solde) ainsi que les chargés de formation, chargés d'enseignement et attachés d'enseignement. Au 18 octobre 2011.



PAR RANG¹

90	Titulaire
88	Agrégé
55	Adjoint
6	Invité et visiteur
34	Chargé ²
26	Autres ³

1. Plus de 500 chargés de cours, personnel enseignant à temps partiel, s'ajoutent à ces catégories.
2. Comprend les catégories chargé d'enseignement (1), chargé de formation (31) et attaché d'enseignement (2).
3. Comprend les catégories, associé (18), affilié (7) et chercheur (1).



CORPS ENSEIGNANT¹

% de professeurs internationaux ²	39,9 %
% ayant un Ph D.	83,5 %
% de femmes	31,1 %
Âge moyen	47,8 ans
Nombre d'embauches depuis 5 ans ³	87

1. Comprend les professeurs titulaires, agrégés, adjoints, invités et visiteurs (à l'exception des professeurs en congé sans solde) ainsi que les chargés de formation, chargés d'enseignement et attachés d'enseignement.
2. Nés à l'étranger, de nationalité autre que canadienne ou ayant une double nationalité.
3. Du 1^{er} juin 2007 à l'automne 2011 (pour les mêmes catégories que celles énoncées au point 1).

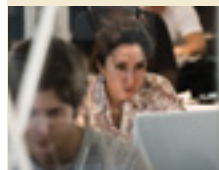


RECHERCHE

HEC Montréal occupe la première place parmi les écoles de gestion francophones à figurer dans le Top 100 mondial des écoles de gestion en fonction de leurs publications de recherche entre 2005 et 2009, selon un classement réalisé par l'Université du Texas à Dallas à partir des revues majeures des différentes disciplines de la gestion.

- 25 chaires de recherche dont 7 chaires de recherche du Canada
- 25 unités de recherche (centres, groupes et laboratoires de recherche)
- Participation au sein de 7 regroupements stratégiques québécois¹
- 13 millions de dollars en fonds de recherche, annuellement
- 14 professeurs membres de la Société royale du Canada

1. Centres de recherche conjoints



Une année, en bref

- 239 articles publiés dans des revues arbitrées
- 42 communications publiées dans des actes de congrès
- 59 professeurs et chercheurs ayant publié des ouvrages ou parties d'ouvrage
- 514 présentations faites lors de congrès scientifiques
- 9 millions de dollars obtenus en projets et contrats de recherche
- 225 mémoires de maîtrise et 22 thèses de doctorat

Données pour l'année 2010-2011

STAGIAIRES POSTDOCTORAUX

Durant l'année universitaire 2010-2011, HEC Montréal a accueilli 22 stagiaires postdoctoraux.



REVUES PUBLIÉES PAR HEC MONTRÉAL

- *Assurances et gestion des risques / Insurance and Risk Management*
- *Gestion, revue internationale de gestion*
- *International Journal of Arts Management*
- *L'Actualité économique*
- *Management international*
- *Revue internationale de cas en gestion* (revue électronique : www.hec.ca/revuedecas)

OUTIL EN LIGNE

- Du rêve à la relève : pour la reprise ou la transmission d'une PME familiale ou d'un autre type de PME www.durevealareleve.com

VALORISATION ET TRANSFERT

Valorisation de la recherche

Soutien à la mise en valeur et à la commercialisation du capital intellectuel : identification de projets porteurs, gestion de la propriété intellectuelle et des redevances. Par exemple, pour :

- L'octroi de licences commerciales à des firmes conseils
- Méthodologies diverses : gestion du changement, implantation technologique, gestion des risques, etc.
- La création d'entreprises dérivées
- Secteurs des jeux sérieux, du commerce électronique, etc.

Transfert aux entreprises

Projets de recherche multidisciplinaire et collaborative avec l'entreprise. Parmi les champs d'expertise :

- Management de la création et de l'innovation, gestion des énergies et développement durable, familles en affaires, gestion de la santé, gestion des OBNL...

Accompagnement des chercheurs dans la définition et la réalisation des activités de transfert, en étroite collaboration avec les entreprises et la société de valorisation Univalor : conception, négociation et gestion de contrats de recherche, soutien à la commercialisation, mise sur pied de centres de transfert multidisciplinaires.



PERSONNEL ADMINISTRATIF ET DE SOUTIEN

PERSONNEL ADMINISTRATIF ET DE SOUTIEN

Cadres	61
Professionnels et personnel de la recherche	156
Bureau	171
Technique	119
Métiers	60
TOTAL	567¹

1. Total du nombre d'employés à temps plein, avec avantages sociaux. À ce nombre s'ajoutent environ 600 personnes employées sur une base temporaire. Au 15 octobre 2011.

CAMPUS DURABLE

HEC Montréal – Campus durable est un mouvement qui mobilise l'ensemble de la communauté universitaire autour de trois axes principaux : enseignement, recherche et milieu de vie.



INSTALLATIONS

- 2 édifices à la fine pointe de la technologie
- 80 salles de cours et laboratoires d'enseignement et 76 salles d'étude et de travail d'équipe
- Studio d'enregistrement vidéo entièrement équipé
- Cafétéria principale (450 places), cafétéria secondaire et restaurant sur le toit (120 places)
- Stationnement intérieur (475 places)
- Centre de la petite enfance HEC Montréal (2 emplacements)

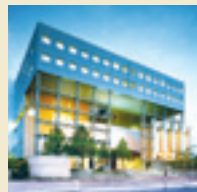


FAITS ET CHIFFRES 2011-2012

HEC MONTRÉAL

TOUJOURS D'AVANT-GARDE, DEPUIS 1907

Première école de gestion fondée au Canada, HEC Montréal affiche les normes d'excellence scolaire et scientifique les plus élevées dans tous ses champs d'activité.



HEC Montréal a été la première, en Amérique du Nord, à être agréée AMBA, AACSB International et EQUIS.



HEC Montréal est membre associé de la Conférence des grandes écoles de France et membre de l'Institut indo-canadien Shastri.

CLASSEMENTS INTERNATIONAUX

MBA

- *AméricaEconomía*
- *BusinessWeek*
- *Expansión*
- *Forbes*
- *The Economist* (guide *Which MBA?*)

M. Sc.

- *Financial Times*

DE PLUS...

- Agrément CMA Canada au B.A.A., spécialisation comptabilité professionnelle, filière CMA.
- Agrément de l'Association informatique canadienne au B.A.A., spécialisation TI.
- Programme de certification SAP aux programmes de certificat, B.A.A., MBA et M. Sc.
- Certifications professionnelles du CFA Institute, de GARP – Global Association of Risk Professionals et de la CAIA Association au D.E.S.S. en professions financières.

ÉTUDIANTS ET PROGRAMMES D'ÉTUDES

ÉTUDIANTS PAR PROGRAMME D'ÉTUDES (AUTOMNE 2011)

1 ^{er} CYCLE	8858
B.A.A. ¹	3555
Certificats ²	5303
2 ^e CYCLE	2954
EMBA McGill – HEC Montréal	78
MBA-FSI ³	24
MBA	348
M. Sc. en gestion ⁴	914
Maîtrise en droit, option fiscalité	35
M. Sc. en commerce électronique	36
D.E.S.S. ⁵	1519
3 ^e CYCLE	155
Ph. D. (10 spécialisations)	155
TOTAL	11 967

(excluant les étudiants en accueil)



- Incluant l'année préparatoire.
- Les certificats (20 domaines différents) s'inscrivent dans une démarche de formation continue, pour adultes en cours de carrière.
- Executive MBA en services financiers et assurances offert conjointement avec la Vlerick Leuven Gent Management School (Belgique) et l'Université de St-Gallen (Suisse).
- Incluant les étudiants en propédeutique.
- Comprend les D.E.S.S. en affaires électroniques, communication marketing, comptabilité publique, fiscalité, gestion, gestion de la chaîne logistique, gestion d'organismes culturels, gestion et développement durable, professions financières et le microprogramme en expertise comptable – CGA.

B.A.A.

Trois cheminements linguistiques : Standard (français) Bilingue (français et anglais) Trilingue (français, anglais et espagnol)

MBA

Format intensif sur un an. Offert en français et en anglais.

M. Sc. ET Ph. D.

M. Sc. en gestion : cheminement avec mémoire ou avec projet supervisé

Ph. D. : 36% des étudiants de ce programme conjoint (HEC Montréal, McGill, Concordia, UQAM) inscrits à HEC Montréal



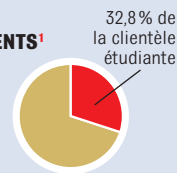
ÉTUDIANTS DE HEC MONTRÉAL

Nombre de pays de naissance	134
-----------------------------	-----

ÉTUDIANTS ÉTRANGERS ET RÉSIDENTS PERMANENTS¹

1 ^{er} cycle	3027
2 ^e cycle	818
3 ^e cycle	85
TOTAL	3930

- Excluant les étudiants en accueil (programme d'échanges internationaux)



PROVENANCE¹

Europe	42,1%
Afrique	36,2%
Amériques centrale et du Sud	13,5%
Asie	6,5%
États-Unis et Mexique	1,6%
Océanie	0,1%

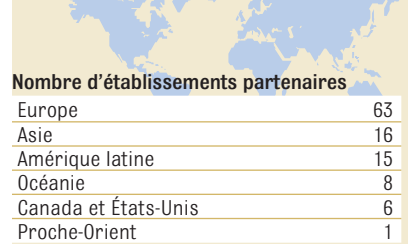
- En pourcentage du total des étudiants étrangers

DESTINATION MONDE

PROGRAMME D'ÉCHANGES INTERNATIONAUX PASSEPORT POUR LE MONDE

LE PLUS IMPORTANT AU CANADA

109 établissements partenaires, dans 36 pays¹



Étudiants en échange en 2010-2011²

De HEC Montréal à l'étranger	360
De l'étranger, accueillis à HEC Montréal	347

- Au 15 octobre 2011
- Correspond au nombre de places occupées pendant les trimestres d'automne et d'hiver.

CAMPUS INTERNATIONAUX (2010-2011)

➤ Destinations : Brésil, Chine et Mexique pour les étudiants au B.A.A. et États-Unis, Vietnam, Corée du Sud et Japon pour les étudiants au MBA.

ÉCOLES D'ÉTÉ (2010-2011)

➤ Accueil à HEC Montréal de groupes d'étudiants au B.A.A. en provenance du Brésil et de l'Italie et de groupes d'étudiants au MBA des États-Unis, du Mexique et de la France.

LANGUES

- Cours de français, d'anglais et d'espagnol des affaires
- Cours d'introduction au chinois des affaires et à la culture des affaires en Chine
- École d'été (espagnol des affaires)

DIPLÔMÉS

- 69 000 diplômés depuis 1907
- 7 chapitres à travers le monde
- Activités de réseautage et de développement professionnel
- Association et bureau des diplômés à Paris : HEC Montréal Europe Alumni
- www.reseauhec.ca

DIPLÔMÉS EN 2010-2011

1 ^{er} CYCLE	2853
B.A.A.	1013
B. en gestion et B. Sc.	144
Certificats	1696
2 ^e CYCLE	1169
MBA	296
M. Sc. en gestion	216
Maîtrise en droit, option fiscalité	19
M. Sc. en commerce électronique	17
D.E.S.S.	621
3 ^e CYCLE	20
Ph. D.	20
TOTAL	4042

TAUX DE PLACEMENT¹

B.A.A.	97%
MBA	88%
M. Sc.	99%

- 2009-2010

➤ Service de gestion de carrière accessible aux diplômés tout au cours de leur carrière.

FORMATION DES CADRES ET DES DIRIGEANTS

À MONTRÉAL ET DANS LE MONDE

	Nombre d'activités	Nombre de participants
Clientèle nationale		
Programmes pour dirigeants	17	866
Programmes publics	92	1567
Programmes sur mesure	113	1915
Autres	5	134
TOTAL	227	4482
Clientèle internationale		
Programmes sur mesure pour dirigeants et cadres	61	1697
Programmes d'études supérieures	8	296
Autres	3	32
TOTAL	72	2025

Données de 2010-2011

Langues d'enseignement

➤ Français, anglais, espagnol, portugais, chinois*

* Matériel pédagogique en chinois et traduction simultanée anglais/chinois

Pourcentage d'activités selon l'origine ou le statut du partenaire (clientèle internationale)



Principaux champs d'expertise à l'international

➤ Énergie, santé, développement durable, secteur aéroportuaire, secteur bancaire, organismes multilatéraux

RESSOURCES DE POINTE

BIBLIOTHÈQUE

LA PLUS IMPORTANTE BIBLIOTHÈQUE D'AFFAIRES

BILINGUE AU CANADA

- 5000 mètres carrés; 620 places assises; ouverture 7 jours sur 7
- 42 postes informatiques, 270 prises réseau et réseau sans fil

Ressources documentaires traditionnelles

➤ 364 000 monographies, 3 525 titres de périodiques (imprimés), 2 900 documents audiovisuels

Ressources documentaires accessibles à distance

- 200 banques de données
- 71 650 titres de périodiques
- 100 000 livres électroniques
- Plus de 50 ouvrages de référence (dictionnaires, ouvrages spécialisés, etc.)

TECHNOLOGIE ET AUDIOVISUEL

- Réseau sans fil à haut débit en plus de 11 000 prises réseau
- Salle de vidéoconférence et salles de classe modulables dotées d'une infrastructure multimédia de pointe
- Salle des marchés avec 24 postes de travail, plateformes Reuters et Reuters X-Cobra, terminal Bloomberg, tableaux interactifs et logiciels spécialisés
- Webdiffusion en direct ou en différé
- Service de production vidéo, audio et multimédia en soutien à l'enseignement et à la recherche
- Soutien technique à la pédagogie en classe
- Environnement numérique d'apprentissage (ENA) incluant des fonctionnalités pour l'apprentissage en ligne
- Système intégré de gestion pour l'ensemble des fonctions administratives